

# A12

Low Code für individuelle Enterprise Software

2024.06 LTS

**A12 ist eine Plattform für die Entwicklung von Unternehmensanwendungen in komplexen IT-Landschaften. Sie setzt auf modellbasiertes Software Engineering (MDSE) und erschließt das Low Code-Prinzip für die Welt der Enterprise Software.**

## 1. Executive Summary

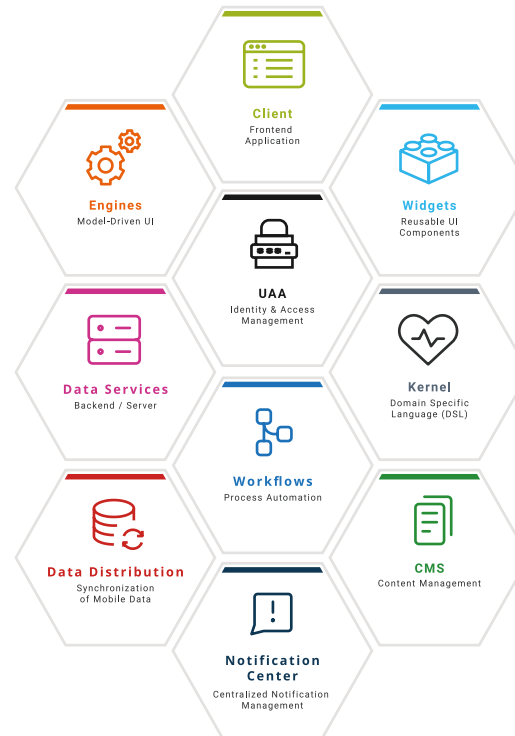
# Die Struktur der A12 Plattform



Die **Modellierungsplattform** von A12 stellt Werkzeuge bereit, um Teile einer Anwendung ohne Programmierkenntnisse schnell zu erstellen und langfristig zu pflegen.



Die **Laufzeitplattform** von A12 bietet die nötige Flexibilität für das Entwicklungsteam, um Enterprise Applikationen mit Low-Code-Ansätzen, professioneller Individualsoftwareentwicklung und Systemintegration zu entwickeln.



## Für welche Einsatzszenarien ist A12 ausgelegt?

A12 kommt im Rahmen von professionellen, individuellen Softwareentwicklungsprojekten zum Einsatz. Es richtet sich an mittelgroße und große Unternehmen sowie Behörden, die hochskalierbare, sichere, robuste und potenziell geschäftskritische Webanwendungen benötigen.

Dazu gehören unter anderem Antragsmanagement-Systeme, Portale und Fachverfahren für den öffentlichen Sektor, Underwriting-Plattformen für Industrieversicherungen sowie integrierte Lösungen für den Online-, Filial- und Versandhandel (Multichannel).

Besonders vorteilhaft ist der Einsatz von A12 in übergreifenden Szenarien. Durch den modellgetriebenen Ansatz ist die modellierte Fachlichkeit anwendungsübergreifend nutzbar. Das sichert die Konsistenz, vermeidet Dopplungen, vereinfacht das Release- und Abhängigkeitsmanagement und reduziert den Testaufwand.

## 1. Executive Summary

# Welche Vorteile bringt A12?



1

### Selbstbestimmter Umgang mit fachlichen Inhalten

Fachexperten und Business Analysten können mit Modellierungswerkzeugen den fachlichen Kern der Software eigenständig abbilden und langfristig pflegen.

- Anpassung fachlicher Aspekte ohne Programmierkenntnisse
- Schnelle Umsetzung fachlicher Änderungen
- Flexibles Modellierungskonzept für die Abbildung sehr komplexer Zusammenhänge
- Mächtige Regelsprache für Validierungen und Berechnungen



2

### Offene Plattform statt geschlossenes Ökosystem

A12 ist als offenes System ausgelegt, das eine größtmögliche Flexibilität für die Entwicklung sowie die langfristige Pflege und Weiterentwicklung der Software ermöglicht.

- Flexible Nutzung modular aufgebauter Laufzeitkomponenten
- Konsequenter Einsatz von Open Source Technologien
- APIs für individuelle Erweiterungen auf jeder Ebene
- Volle Kontrolle bzgl. Betrieb – On-Premise oder (Private) Cloud-Betrieb
- Möglichkeit, Anforderungen direkt an die A12-Basis zu stellen



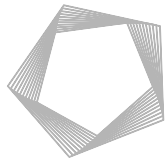
3

### Zukunftssichere Plattform für langlebige Software

Die konsequente Trennung von Fachlichkeit und Technik ermöglicht es, auch bei Technologiesprüngen den fachlichen Kern beizubehalten.

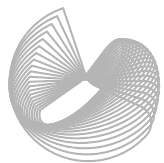
- Losgelöste Innovierung der Technik durch modellbasierten Ansatz
- »Data First«-Prinzip für nachhaltige fachliche Modellierung
- Sorgfältige Technologie-Auswahl und Nutzung von Industrie-Standards
- Kontinuierliche Weiterentwicklung der technischen Basis





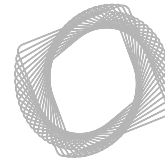
## Motivation & Ansatz

Das Ziel von mgm besteht darin, schneller und wirtschaftlicher robuste, sichere und langlebige Enterprise Software zu bauen. Dahinter steht der Anspruch erfahrener Software-Ingenieure, die typischen Aufwände der Entwicklung von Geschäftsanwendungen sukzessive zu reduzieren. Ausgehend von langjährigen Enterprise-Software-Projekten hat mgm deshalb die Entwicklungsplattform A12 entwickelt, die durch modellgetriebene Abstraktionen eine Trennung von Fachlichkeit und Technik ermöglicht.



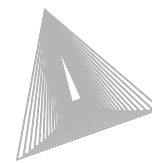
## Plasma UI/UX Design-System

Enterprise Anwendungen sind durch eine hohe Informationsdichte und große Komplexität gekennzeichnet. Designsprachen wie Material Design stoßen da schnell an ihre Grenzen. Sie bieten nur unzureichende Antworten darauf, wie beispielsweise komplexe Tabellen übersichtlich dargestellt werden können – oder wie die Struktur der Benutzeroberfläche konsistent weiterentwickelt wird, wenn neue Informationen hinzukommen. Aus diesem Grund hat mgm das Designsystem A12 Plasma entwickelt.



## Modellierungsplattform

Die A12 Modellierungsplattform stellt eine Reihe von Modellierungswerkzeugen und eine Regelsprache bereit, mit denen eine hohe fachliche Komplexität von Geschäftsanwendungen abgebildet werden kann. Die folgenden Abschnitte geben eine kurze Einführung in die Modellierungsphilosophie von A12 und stellen die wichtigsten Modelle und Werkzeuge vor.



## Laufzeitplattform

Die A12 Laufzeitplattform besteht aus einer Reihe von modularen Client- und Serverseitigen Komponenten in einer modernen Enterprise Architektur. Sie stellt robuste Komponenten für typische Anforderungen von Enterprise Anwendungen bereit. Gleichzeitig lässt sie dem Entwicklungsteam durch feingranulare Einstiegspunkte aber die volle Kontrolle, um eigenen Code einzuklinken und individuelle Anforderungen des Projekts umzusetzen.

**Wir freuen uns auf den individuellen  
und persönlichen Austausch mit Ihnen.**

**mgm technology partners GmbH**

Taunusstr. 23

80807 München

Tel +49 89 / 35 86 80-0

[www.mgm-tp.com](http://www.mgm-tp.com)

[info@mgm-tp.com](mailto:info@mgm-tp.com)

